

▼太枠内をご記入ください。

送信先
03-5812-8346

(注文書使用期間) ~ 2023年3月31日まで
※使用期間が過ぎてもご注文できます。

注文書はコピーしてご使用になれます。
ご注文は5冊からお願いします。

注文日： 年 月 日

貴団体名		住所	〒			
ご担当者名		TEL		FAX		
シリーズ名	ISBN下9桁	各級	定 価	注文数	小 計	献本数
実用数学技能検定 過去問題集  3 ~ 5 級改訂版 2022年5月発売 A5判・別冊解説つき 最新の傾向と対策を確認! ●実用数学技能検定の過去問題を収録 (数学は4回分、算数は6回分) ●本番前の総仕上げに最適	901647-59-5	準1級	定価 1,320 円 (10% 税込)			
	901647-60-1	2級	定価 1,100 円 (10% 税込)			
	901647-61-8	準2級				
	901647-99-1	3級				
	86765-000-4	4級				
	86765-001-1	5級				
	901647-93-9	6級	定価 880 円 (10% 税込)			
	901647-94-6	7級				
	901647-95-3	8級				
	901647-96-0	9級				
	901647-97-7	10級				
901647-98-4	11級					
実用数学技能検定 要点整理  A5判・別冊解説つき 参考書と問題集を1冊で! ●単元別に構成された参考書のような問題集 ●基礎から発展まで学べる	901647-49-6	準1級	定価 1,540 円 (10% 税込)			
	901647-50-2	2級	定価 1,320 円 (10% 税込)			
	901647-27-4	準2級				
	901647-90-8	3級				
	901647-91-5	4級				
	901647-92-2	5級				
	901647-84-7	6級	定価 1,100 円 (10% 税込)			
	901647-85-4	7級				
	901647-86-1	8級				
	901647-87-8	9級				
	901647-88-5	10級				
901647-89-2	11級					
実用数学技能検定 記述式演習帳 文章題練習帳・文章題入門帳  A5判またはB5変型判 記述式問題・文章題に強くなる! ●3ステップ構成で無理なく学べる ●読み解き方のコツが身につく	901647-77-9	準1級	定価 1,980 円 (10% 税込)			
	901647-78-6	2級	定価 1,760 円 (10% 税込)			
	901647-79-3	準2級	定価 1,320 円 (10% 税込)			
	901647-53-3	3級				
	901647-54-0	4級				
	901647-55-7	5級				
	901647-56-4	6級				
	901647-57-1	7級	定価 1,100 円 (10% 税込)			
	901647-58-8	8級				
	901647-80-9	9級				
	901647-81-6	10級				
901647-82-3	11級					
親子ではじめよう算数検定 B5変型判  パズル問題も掲載!	901647-71-7	6級	定価 990 円 (10% 税込)			
	901647-72-4	7級				
	901647-73-1	8級				
	901647-74-8	9級				
	901647-75-5	10級				
	901647-76-2	11級				
完全解説問題集 発見 B5判	901647-51-9	1級	定価 2,200 円 (10% 税込)			
	901647-52-6	準1級	定価 1,980 円 (10% 税込)			
ストローとモールでつくる幾何学オブジェ B5変型判	901647-83-0	一 般	定価 1,320 円 (10% 税込)			

ご記入いただきました個人情報は、各種書籍等の出版・発行物の購入・購読の申込受付、購入者・購読者情報の管理、発送管理、各種連絡、調査・分析、統計資料・マーケティングデータの作成、当協会の公益事業に関連する研究・企画開発、その他協会が行う公益事業に関するご案内などのために使用します。また、法令に定める特別な場合を除いて、ご本人様の同意なく第三者へ開示・提供いたしません。なお、個人情報のご記入は任意ですが、必須事項をご記入いただけない場合は商品の送付ができない場合がございますので、ご注意ください。ご記入いただきました個人情報に関する開示、訂正等のお問い合わせは下記にお願いします。
 公益財団法人 日本数学検定協会 コンテンツプロデュース事業部 03-5812-8343

記入
必須

合計冊数
合計金額

注文数	金額
冊	円

▲献本数を除いた冊数、金額をご記入ください。

書籍の注文方法

ご注文の前に必ずご一読ください

■ ご注文方法について

<FAX でのご注文>

03-5812-8346 へご送信ください。

- 住所、合計冊数・合計金額(献本数を除く)の太枠内の必要事項をご記入いただき、5冊以上でお申し込みください。
- 注文書は裏面にございます。

<メールでのご注文>

info-lesson@su-gaku.net へご送信ください。

- 下記必要事項をご記入いただき、5冊以上でお申し込みください(注文書をご参考のうえ、下記の内容をお送りください)。
 - ①団体名②住所③担当者名④電話番号⑤FAX 番号
 - ⑥注文書籍名・冊数⑦合計金額

■ サービス

① 裏面の同シリーズの合計注文数 10冊ごとに 1冊無料で献本します(数検 Direct は対象外)。

※献本分は同シリーズの中のお好きな級からお選びいただけます。

※献本数のご記入が無い場合は、無効となりますのでご注意ください。

例 1

「過去問題集」10冊、「要点整理」5冊、
「文章題練習帳」5冊で合計 20冊の場合



献本は「過去問題集」のお好きな級 1冊

例 2

「過去問題集」5冊、「要点整理」5冊で、
合計 10冊の場合



献本はおつけしません。

例 3

「記述式演習帳」5冊、「文章題練習帳」5冊で、
合計 10冊の場合



「記述式演習帳」「文章題練習帳」
「文章題入門帳」の中から好きな級 1冊

② 送料無料(記載住所のみへの発送分)

※生徒の皆様への個別送付には対応しておりません。

■ お支払いについて

- 書籍に同封します郵便局の振込用紙(手数料:丸善出版負担)をご利用ください。

※他の振込方法は手数料がお客様負担になりますので、ご注意ください。

※ゆうちょ銀行の窓口や ATM ご利用時に現金でのお支払いの場合、合計金額に加え、110円の加算料金が必要になります。

- 支払先は丸善出版株式会社です。 丸善出版株式会社 連絡先:03-3512-3256

■ お届けについて

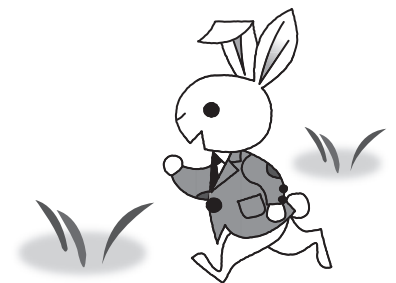
- お申し込み後 10日以内に丸善出版より佐川急便でお送りします。
- 献本分は協会からお送りします。

■ 返品について

- ご返品は原則受け付けておりませんが、乱丁・落丁本はお取り換えします。

■ その他

- お届け内容の間違い、ご質問やご不明点がございましたらご連絡ください。



公益財団法人 **日本数学検定協会**

【本 部】〒110-0005 東京都台東区上野 5-1-1 文昌堂ビル 6階
【カスタマーサービスセンター】〒110-0005 東京都台東区上野 5-1-1 文昌堂ビル 4階

TEL **03-5812-8341**

FAX **03-5812-8346**

公式サイト

www.su-gaku.net/suken/

(電話お問い合わせ時間) 月~金 10:00~16:00(祝日・年末年始・当協会の休業日を除く) ※検定申し込み締め切りの日は10:00~16:30
※「数検」「数検/数学検定」「数検/Suken」は当協会に専用使用権が認められています。